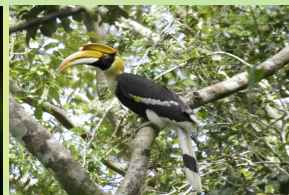
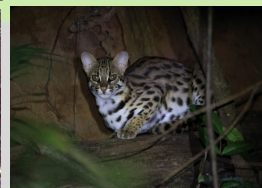
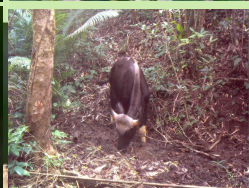
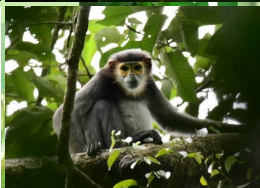




VƯỜN QUỐC GIA
BÙ GIA MẬP
NATIONAL PARK

BÁO CÁO THAM LUẬN CÔNG TÁC QUẢN LÝ VÀ CHIA SẺ, CÔNG BỐ DỮ LIỆU ĐA DẠNG SINH HỌC TẠI VƯỜN QUỐC GIA BÙ GIA MẬP

Trình bày: TS. Vương Đức Hòa
Giám đốc Vườn Quốc gia Bù Gia Mập



Hà Nội, ngày 06 tháng 10 năm 2023

NỘI DUNG TRÌNH BÀY

1 Giới thiệu về VQG Bù Gia Mập

2 Hiện trạng ĐDSH tại Vườn

3 Quản lý CSDL ĐDSH tại Vườn

4 Khó khăn - Kiến nghị, đề xuất

5 Kế hoạch, định hướng quản lý

PHẦN 1

GIỚI THIỆU VỀ VƯỜN QUỐC GIA BÙ GIA MẬP

SƠ LƯỢC QUÁ TRÌNH HÌNH THÀNH VÀ PHÁT TRIỂN

- Trước năm 1975, là căn cứ địa cách mạng, dấu tích để lại nơi đây là những kho dầu, đường ống dẫn dầu, đường mòn Hồ Chí Minh, đường giao liên, bếp Hoàng Cầm, đôn bột của giặc Mỹ,...
- Năm 1986, Hội đồng Bộ trưởng thành lập Khu bảo tồn thiên nhiên Bù Gia Mập theo Quyết định số 194/QĐ-HĐBT ngày 09/8/1986.
- Năm 2002, Khu BTTN Bù Gia Mập chính thức được chuyển hạng thành Vườn Quốc gia Bù Gia Mập theo Quyết định số 170/2002/QĐ-TTg ngày 27/11/2002.
- Ban Quản lý Vườn Quốc gia Bù Gia Mập được thành lập theo Quyết định số 598/QĐ-UBND ngày 23/3/2011 của UBND tỉnh Bình Phước trên cơ sở các chức năng, nhiệm vụ của VQG Bù Gia Mập đã được quy định tại Quyết định số 170/2002/QĐ-TTg.

VỊ TRÍ ĐỊA LÝ

Tọa độ địa lý:

12°08'30"–12°17'30" vĩ độ Bắc

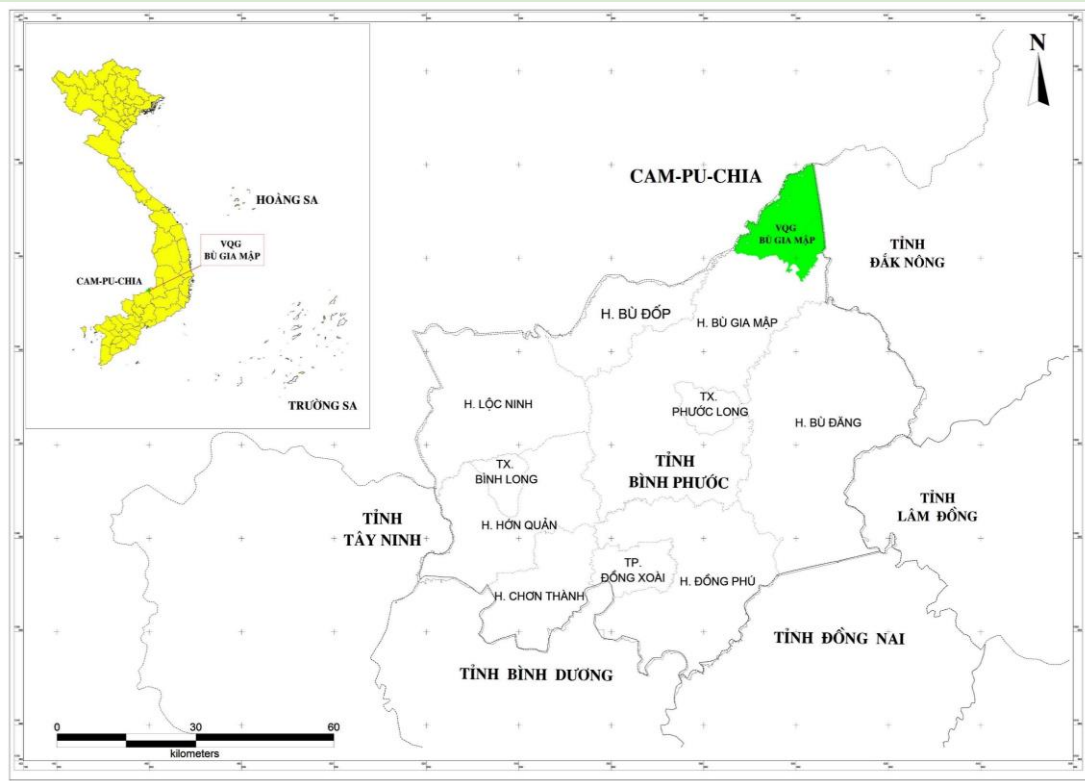
107°03'30"- 107°14'30" kinh độ Đông

Địa giới hành chính:

VQG Bù Gia Mập nằm trên địa bàn hành chính xã Đắc O và Bù Gia Mập, huyện Bù Gia Mập, tỉnh Bình Phước.

Ranh giới tiếp giáp:

- Phía Tây và Tây Bắc giáp sông Đắc Huýt, là đường biên giới Việt Nam – Campuchia;
- Phía Đông giáp tỉnh Đắk Nông;
- Phía Nam giáp Ban Quản lý Rừng phòng hộ Đắc Mai.

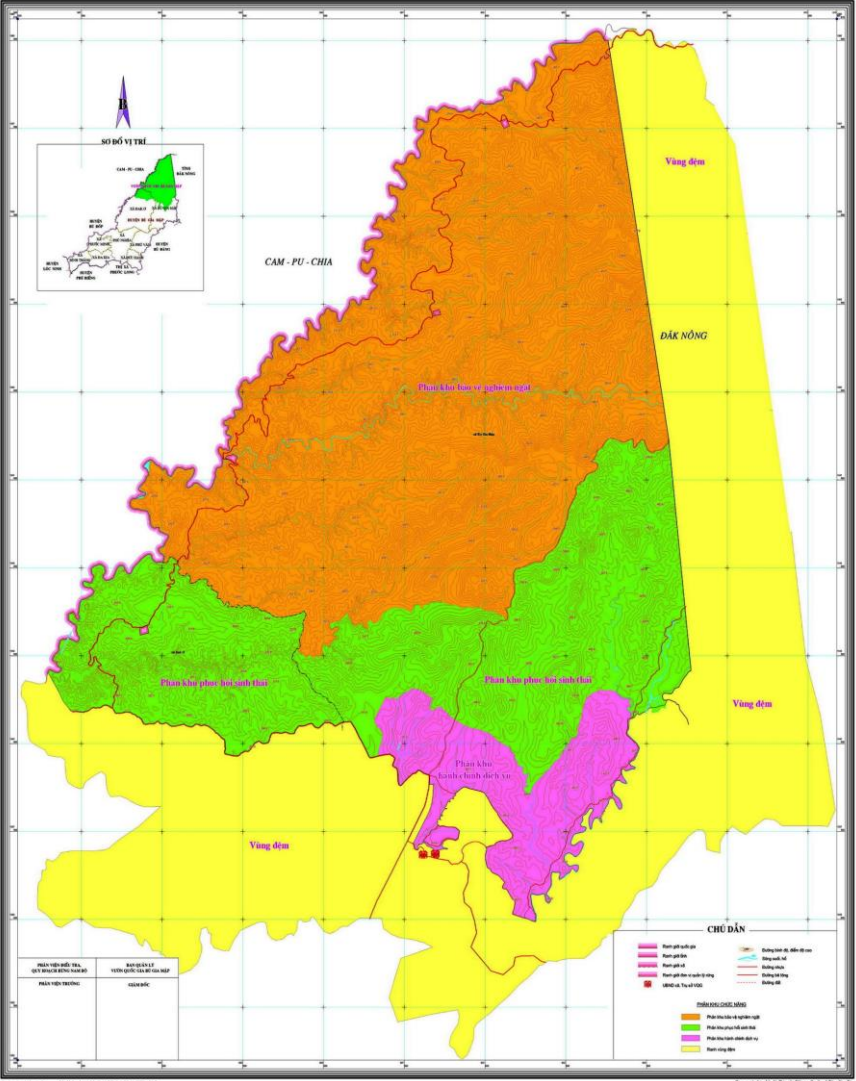




VƯỜN QUỐC GIA
BÙ GIA MẬP
NATIONAL PARK

QUY MÔ VÀ DIỆN TÍCH

BẢN ĐỒ PHÂN KHU CHỨC NĂNG VƯỜN QUỐC GIA BÙ GIA MẬP



❖ **DIỆN TÍCH VÙNG LÕI: 25.598,24 ha.**

Trong đó:

- Phân khu bảo vệ nghiêm ngặt: **15.030,52 ha.**
- Phân khu phục hồi sinh thái: **8.271,81 ha.**
- Phân khu hành chính - dịch vụ: **2.295,91 ha.**

❖ **DIỆN TÍCH VÙNG ĐỆM: 18.036 ha.**

Trong đó:

- **10.036 ha** thuộc tỉnh Bình Phước;
- **8.000 ha** thuộc tỉnh Đắk Nông.

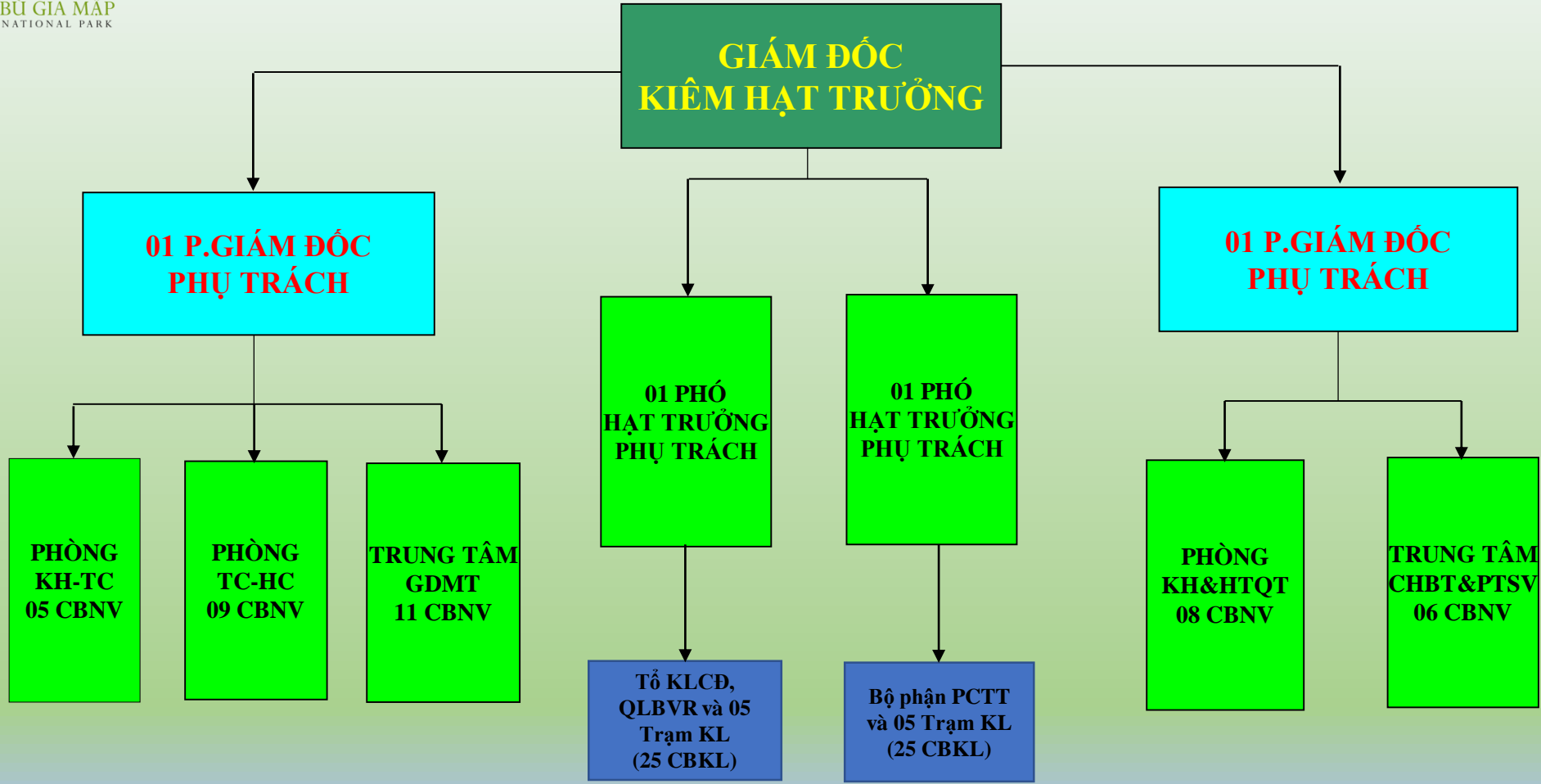
CHỨC NĂNG, NHIỆM VỤ

- Bảo tồn mẫu chuẩn hệ sinh thái và các nguồn gen quý hiếm của các loài động, thực vật rừng ẩm nhiệt đới thường xanh - rừng lá, đặc trưng cho đới chuyển tiếp giữa Tây Nguyên và vùng Đông nam bộ;
- Bảo vệ rừng phòng hộ đầu nguồn cho các hồ chứa nước của các công trình thủy điện: Cần Đơn, Thác Mơ, Srok Phu Miêng;
- Phục vụ nghiên cứu khoa học, giáo dục môi trường, du lịch sinh thái và phát triển kinh tế - xã hội tại địa phương;
- Xây dựng cơ sở vật chất kỹ thuật, phục vụ công tác bảo tồn, đào tạo, nghiên cứu khoa học và giáo dục môi trường, phát triển du lịch sinh thái, góp phần phát triển kinh tế - xã hội và tạo cơ hội việc làm cho cộng đồng dân cư địa phương.



VƯỜN QUỐC GIA
BÙ GIA MẬP
NATIONAL PARK

CƠ CẤU BỘ MÁY TỔ CHỨC



Tổng số CBNV của Vườn hiện tại là 94

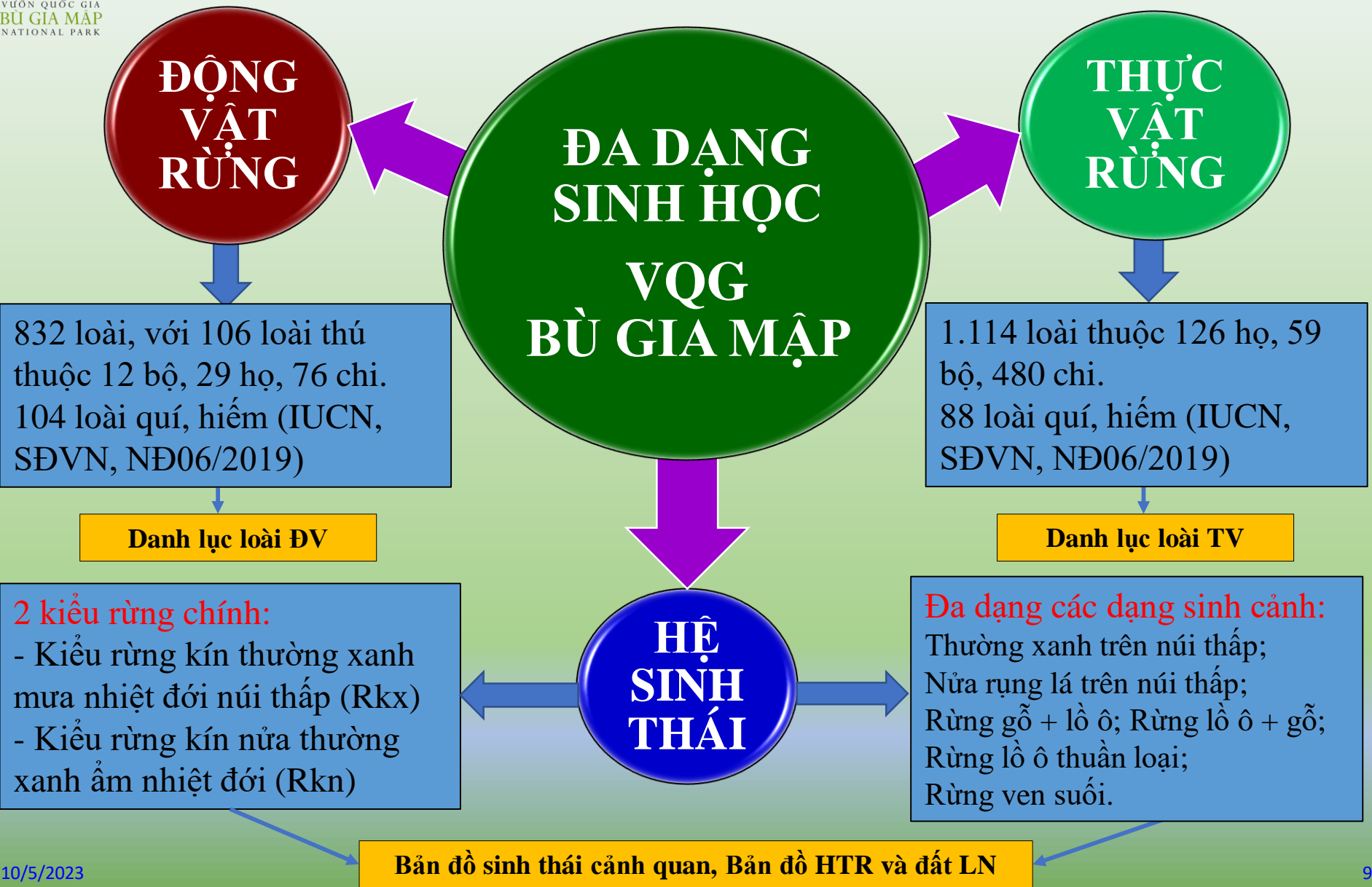
Trong tổng số 94 CBNV có: 13 nữ và 81 nam

- Trình độ tiến sỹ: 01 người.
- Trình độ thạc sỹ: 05 người.
- Trình độ Đại học: 47 người.
- Trình độ Cao đẳng, Trung cấp: 10 người.
- Trình độ sơ cấp, đào tạo khác: 31 người.



PHẦN 2

HIỆN TRẠNG ĐDSH VƯỜN QUỐC GIA BÙ GIA MẬP





HÌNH ẢNH VỀ ĐA DẠNG CÁC KIỂU SINH CẢNH

VƯỜN QUỐC GIA
BÙ GIA MẬP
NATIONAL PARK



Sinh cảnh rừng thường xanh



Rừng nửa rụng lá với ưu thế cây Bằng lăng



Sinh cảnh rừng lồ ô thuần loại



Sinh cảnh rừng ven suối (mùa khô)



MỘT SỐ LOÀI THỰC VẬT QUÍ, HIẾM

VƯỜN QUỐC GIA
BÙ GIA MẬP
NATIONAL PARK



Gỗ đỏ

10/5/2023 (*Afzelia xylocarpar*)



Cẩm lai vú

(*Dalbergia oliveri*)



Giáng hương quả to

(*Pterocarpus macrocarpus*)



Trà hoa vàng Bù Gia Mập
(*Camellia bugiamapensis*)



Trà hoa đỏ longii
(*Camellia longii*)



Trâm hương
(*Aquilaria crassna*)



Chuối cô đơn
(*Ensete glaucum*)



Kim điệp
(*Dendrobium chrysotoxum*)



BÙ GIA MẬP
NATIONAL PARK



Bý kỳ
nam



10/5/2023 Hoàng thảo báo hỉ



Thanh đạm tuyết hạ

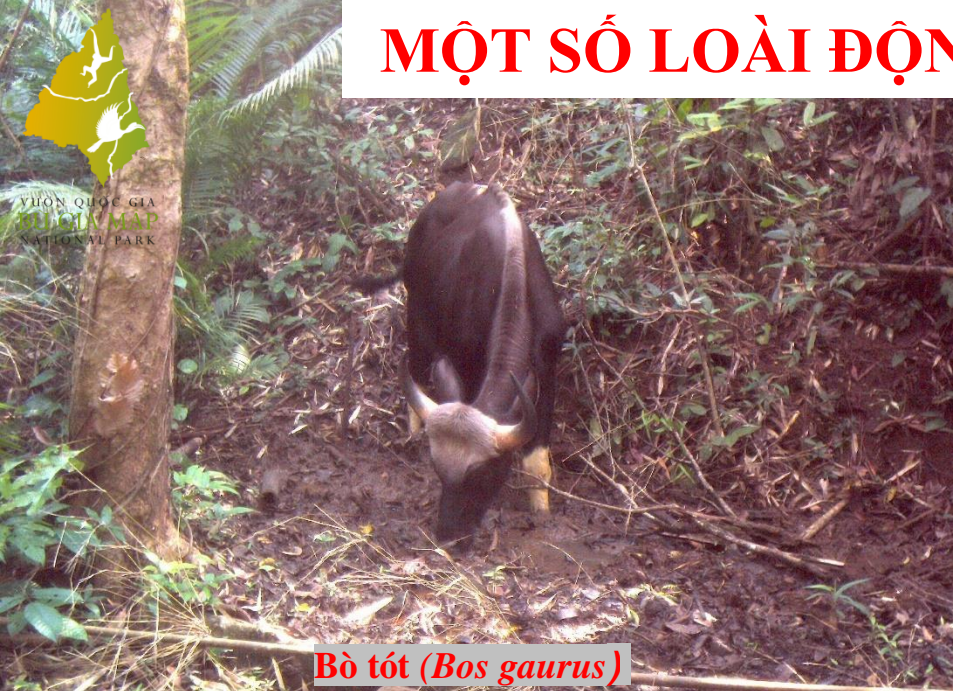


Lan kiến cò đỏ



Thủy tiên trắng

MỘT SỐ LOÀI ĐỘNG VẬT QUÍ, HIẾM



Bò tót (*Bos gaurus*)



**Mèo rừng
(*Prionailurus bengalensis*)**



**Cầy vòi hương
(*Paradoxurus hermaphroditus*)**



Hồng hoàng (*Buceros bicornis*)

MỘT SỐ LOÀI ĐỘNG VẬT QUÍ, HIẾM



Nai xám



Cheo cheo



Voi Châu á



Mang thường



Chà vá chân đen



**Vượn đen má vàng
(con cái và con non)**



**Vượn đen má vàng
(con đực)**



Cu li nhỏ



Bò tốt



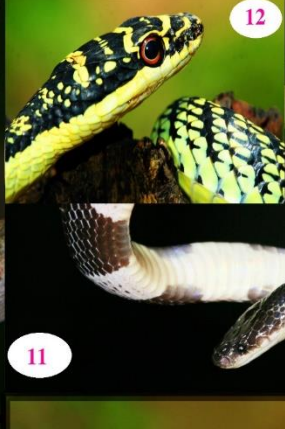
Sóc đen lớn



Niếc mỏ vàng



Gà lôi hồng tía





MỘT SỐ HOẠT ĐỘNG NGHIÊN CỨU, GIÁM SÁT ĐDSH ĐÃ ĐƯỢC TRIỂN KHAI TẠI VƯỜN

VƯỜN QUỐC GIA
BÙ GIA MẬP
NATIONAL PARK



Điều tra, nghiên cứu các loài thú lớn



Điều tra, nghiên cứu các loài bò sát – lưỡng cư



Điều tra, nghiên cứu về thực vật



Điều tra, nghiên cứu về các loài linh trưởng



MỘT SỐ HOẠT ĐỘNG NGHIÊN CỨU, GIÁM SÁT ĐDSH ĐÃ ĐƯỢC TRIỂN KHAI TẠI VƯỜN (tiếp)



Điều tra, nghiên cứu các loài thú nhỏ



Điều tra, giám sát các loài thú móng guộc



10/5/2023

Điều tra, giám sát thực vật quý, hiếm



Điều tra, giám sát ĐDVHD bằng ảnh

ỨNG DỤNG CÔNG CỤ QUẢN LÝ DỮ LIỆU VÀ BÁO CÁO TUẦN TRA (SMART)



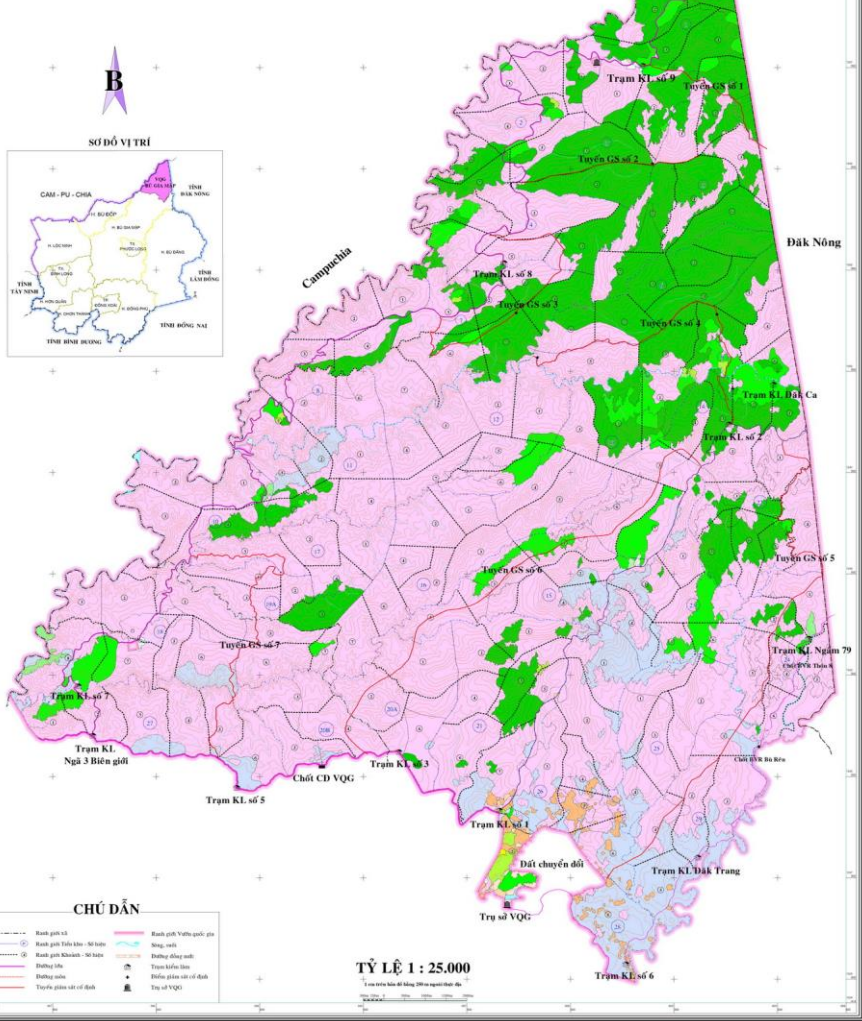
Đã triển khai ứng dụng SMART Mobile vào công tác tuần tra BVR và GS ĐDSH từ năm 2021



VƯỜN QUỐC GIA
BÙ GIA MẬP
NATIONAL PARK

THỰC HIỆN ĐIỀU TRA, GIÁM SÁT ĐDSH THEO CÁC TUYẾN, ĐIỂM ĐÃ ĐƯỢC THIẾT LẬP SẴN

BẢN ĐỒ VỊ TRÍ CÁC TUYẾN, ĐIỂM GIÁM SÁT ĐA DẠNG SINH HỌC NĂM 2022 TRONG LÂM PHẦN VƯỜN QUỐC GIA BÙ GIA MẬP





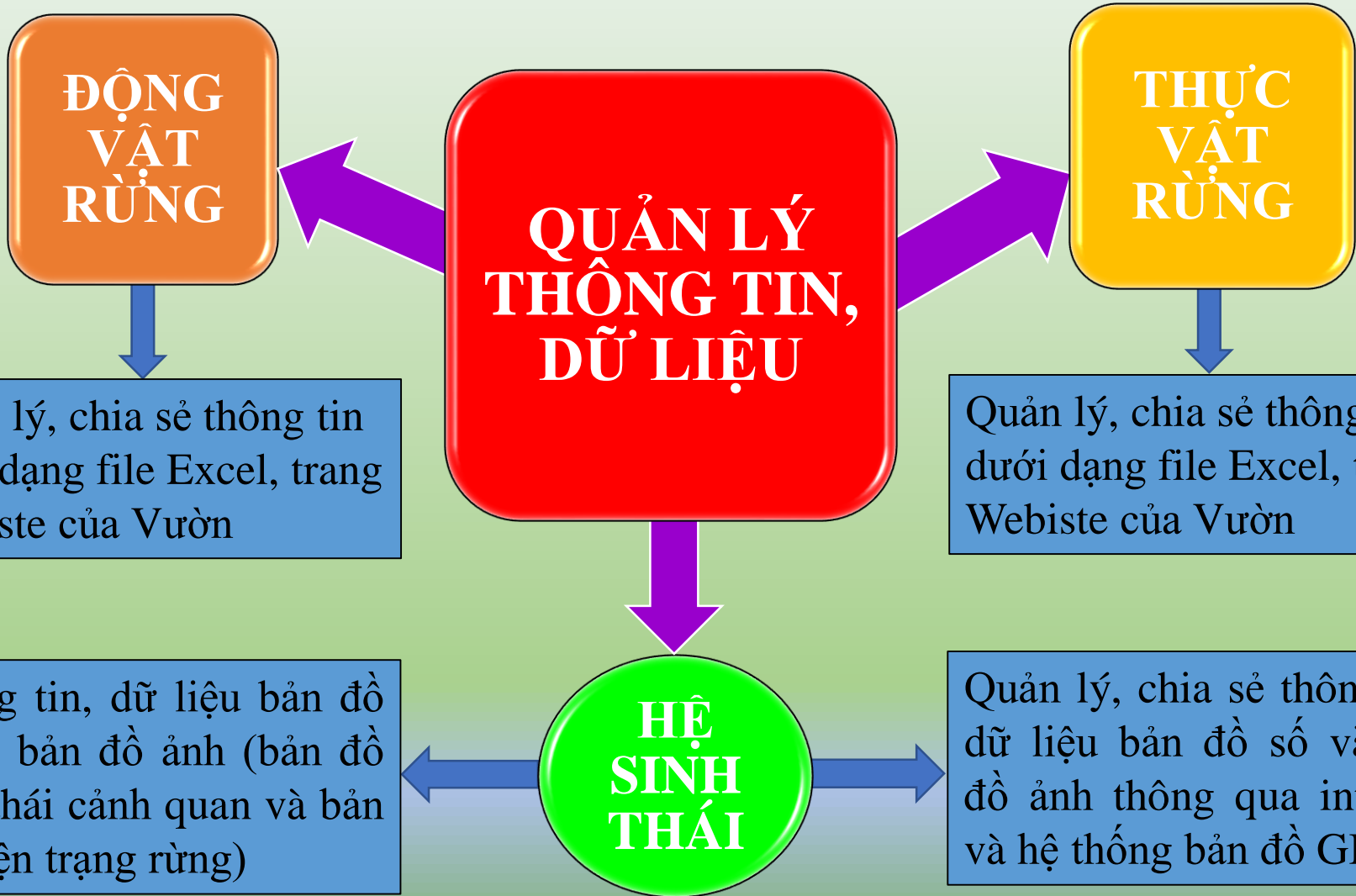
KIỂM LÂM PHỐI HỢP VỚI CỘNG ĐỒNG ĐỊA PHƯƠNG THỰC HIỆN TUẦN TRA BVR VÀ GIÁM SÁT ĐDSH

VƯỜN QUỐC GIA
BÙ GIA MẬP
NATIONAL PARK



PHẦN 3

QUẢN LÝ THÔNG TIN, CƠ SỞ DỮ LIỆU ĐDSH



QUẢN LÝ, CHIA SẺ THÔNG TIN, CƠ SỞ DỮ LIỆU ĐDSH THÔNG QUA TRANG WEBSITE CỦA VƯỜN

Trang nhất | Giới thiệu | Tổ Chức | Tin tức | Du lịch – Bảo tồn | Văn Bản | Động Thực Vật | Quản lý

» Quản Lý Thực Vật


(Bạn có thể nhập tên Khoa Học hoặc tên Việt Nam)

Nghành Lớp

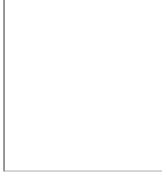
Bộ Họ

Chi Loài


Tìm kiếm



Tên Việt Nam : Thành nganh vàngnhom
Tên Khoa Học : Cratoxylum formosum
Sách đỏ VN :
Sách đỏ IUCN :
Nguy cấp - ND32 :
[Xem chi tiết](#)



Tên Việt Nam : Cẩm lai bà rịa, Cẩm lai vủnhom
Tên Khoa Học : Dalbergia bariaensis Pierre
Sách đỏ VN : EN
Sách đỏ IUCN : EN
Nguy cấp - ND32 : II A
[Xem chi tiết](#)



Tên Việt Nam : Gỗ đônhom
Tên Khoa Học : Afzelia xylocarpa
Sách đỏ VN : VU
Sách đỏ IUCN : 2011: EN
Nguy cấp - ND32 : II A
[Xem chi tiết](#)

Trang nhất | Giới thiệu | Tổ Chức | Tin tức | Du lịch – Bảo tồn | Văn Bản | Động Thực Vật | Quản lý

» Quản Lý Động Vật


(Bạn có thể nhập tên Khoa Học hoặc tên Việt Nam)

Nghành Lớp


Bộ Họ

Loài


Tìm kiếm




Tên Việt Nam : Cá chạch rắn
Tên Khoa Học : Macragnathus taeniogaster (Fowler, 1935),
Sách đỏ VN :
Sách đỏ IUCN :
Nguy cấp - ND32 :
[Xem chi tiết](#)



Tên Việt Nam : Cá lim kim
Tên Khoa Học : Zenarchopterus pappenheimi Mohr, 1926
Sách đỏ VN :
Sách đỏ IUCN :
Nguy cấp - ND32 :
[Xem chi tiết](#)



Tên Việt Nam : Cá trê đen
Tên Khoa Học : Clarias fuscus (Lacépède, 1803)
Sách đỏ VN :
Sách đỏ IUCN :
Nguy cấp - ND32 :
[Xem chi tiết](#)

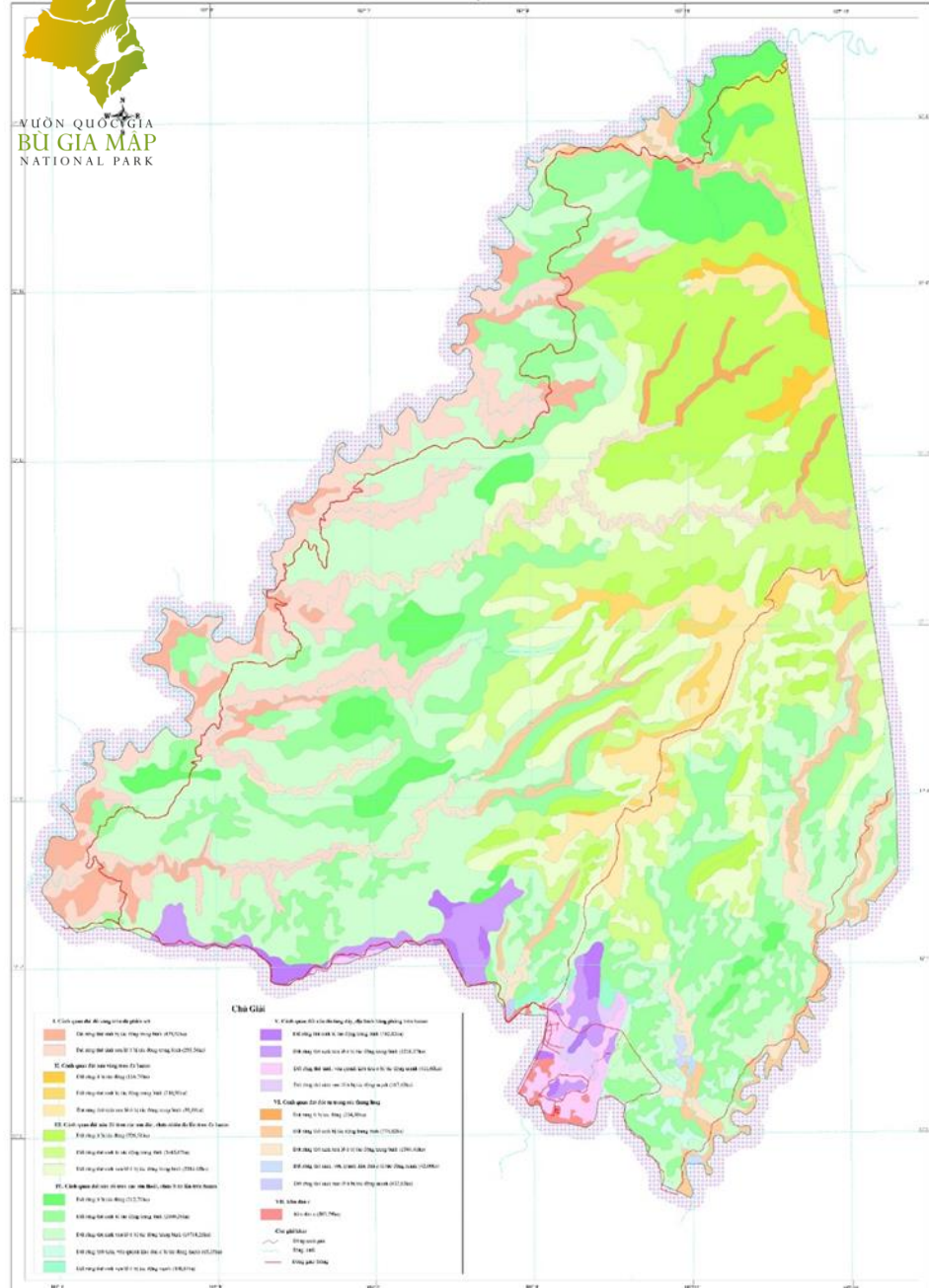


Tên Việt Nam : Cá lăng ki
Tên Khoa Học : Hemibagrus wyckii (Bleeker, 1858)
Sách đỏ VN :
Sách đỏ IUCN :
Nguy cấp - ND32 :
[Xem chi tiết](#)



BẢN ĐỒ CẢNH QUAN SINH THÁI VƯỜN QUỐC GIA BÙ GIA MẬP

TỶ LỆ 1:25.000

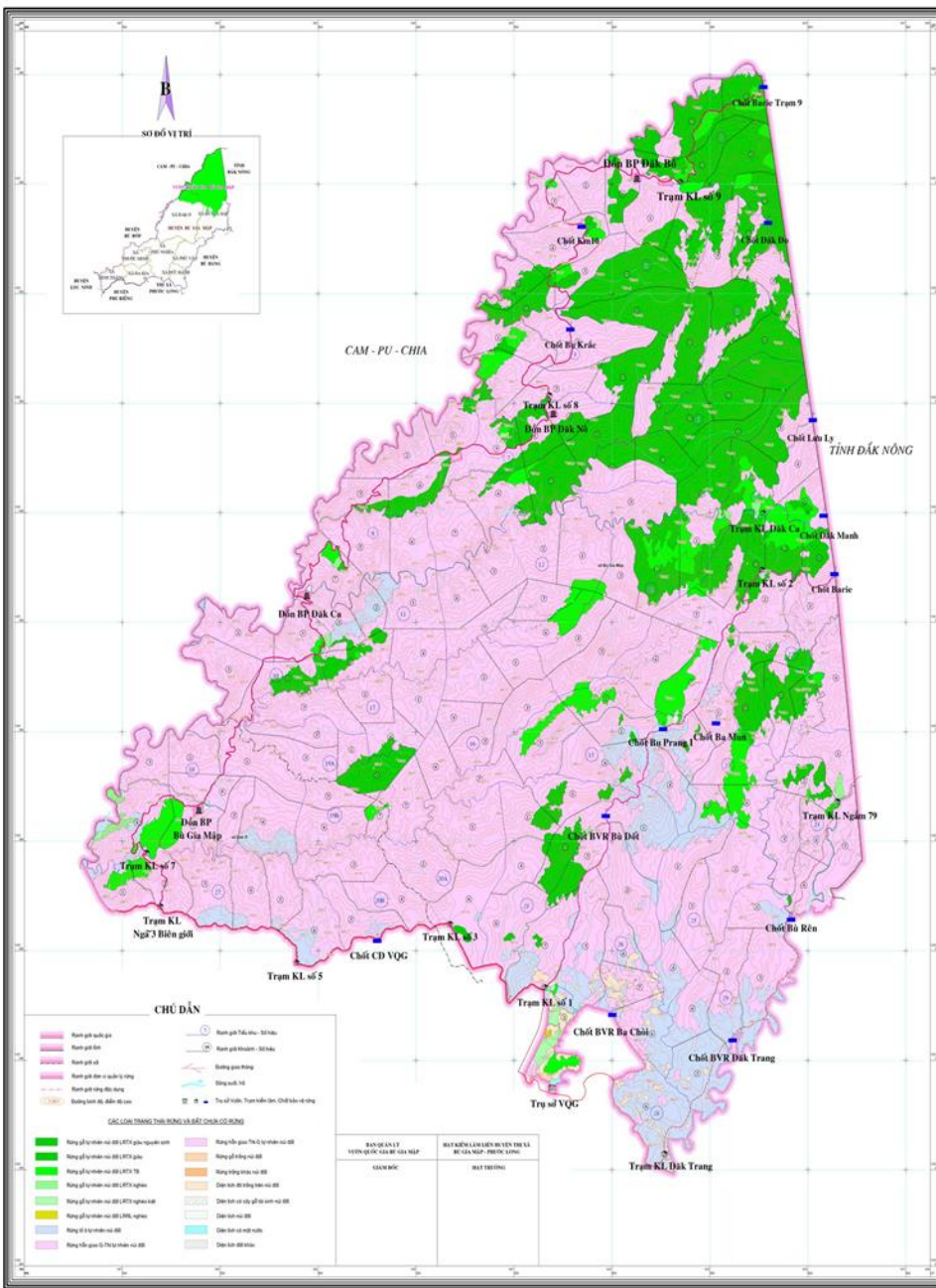


10/5/2023

Nguồn: Trung tâm Đa dạng sinh học và Phát triển (CBD) - Viện sinh học nhiệt đới
 Hoàn thành tháng 12/2009

BẢN ĐỒ HIỆN TRẠNG RỪNG VÀ ĐẤT CHỨA CÓ RỪNG NĂM 2021

VƯỜN QUỐC GIA BÙ GIA MẬP - HUYỆN BÙ GIA MẬP - TỈNH BÌNH PHƯỚC



SIÊU ĐỒ KHU VỰC

TỶ LỆ 1 : 25.000

Đã được phê duyệt theo Quyết định số 1037/QĐ-UBND ngày 10/10/2023 của UBND tỉnh Bình Phước.

PHẦN 4

KHÓ KHĂN, HẠN CHẾ VÀ KIẾN NGHỊ, ĐỀ XUẤT

* KHÓ KHĂN, HẠN CHẾ:

- VQG Bù Gia Mập có địa hình hiểm trở, bị chia cắt với hệ thống sông suối dày đặc cùng với điều kiện thời tiết không thuận lợi, nhất là vào mùa mưa gây ra những khó khăn nhất định cho các cán bộ của Vườn khi tiến hành các hoạt động điều tra, giám sát đa dạng sinh học trên thực địa.
- Máy móc, trang thiết bị phục vụ công tác GS ĐDSH tại Vườn qua thời gian sử dụng lâu năm đã bị hỏng, không còn hoạt động được nữa nên đã ảnh hưởng đến chất lượng và hiệu quả thực hiện các hoạt động NCKH và ứng dụng những tiến bộ của KH-CN trong công tác QL-BVR, điều tra, giám sát và bảo tồn ĐDSH tại Vườn.
- Đời sống người dân sống trong vùng đệm còn nghèo, sống chủ yếu dựa vào rừng; nhận thức về ĐDSH vẫn chưa cao nên vẫn còn vào rừng săn bắn, bẫy bắt ĐV-HD, khai thác các lâm sản phụ.


PHẦN 4

KHÓ KHĂN, HẠN CHẾ VÀ KIẾN NGHỊ, ĐỀ XUẤT (tiếp)

* KHÓ KHĂN, HẠN CHẾ:

- Năng lực, trình độ chuyên môn nghiệp vụ của các cán bộ Vườn (cán bộ khoa học, kiểm lâm và lực lượng nhận khoán bảo vệ rừng) không đồng đều đã ảnh hưởng đến hiệu quả trong việc triển khai thực hiện các hoạt động NCKH và ứng dụng những tiến bộ của KH-CN trong công tác QL-BVR và điều tra, giám sát ĐDSH tại Vườn

- Hạn chế về việc tiếp cận các nguồn vốn tài trợ của các cá nhân, tổ chức trong và ngoài nước, và của các bộ, ngành có liên quan đến công tác bảo tồn ĐDSH tại Vườn.

 Chất lượng thông tin về ĐDSH còn thấp, chưa đầy đủ; một số thông tin lưu trữ ở dạng thô, chưa được số hóa và xử lý để lưu trữ, sử dụng, quản lý, cập nhật và chia sẻ; chưa có hệ thống quản lý cơ sở dữ liệu hướng đến quản lý và bảo tồn đa dạng sinh học bền vững.

PHẦN 4

KHÓ KHĂN, HẠN CHẾ VÀ KIẾN NGHỊ, ĐỀ XUẤT (tiếp)

* KIẾN NGHỊ, ĐỀ XUẤT:

- Mong muốn nhận được sự hỗ trợ, hợp tác từ các cá nhân, tổ chức và các Chương trình, Dự án lâm nghiệp trong nước và quốc tế để thực hiện tốt hơn nữa các hoạt động giám sát, bảo tồn đa dạng sinh học tại Vườn.
- Mong muốn Chính phủ, Bộ TN&MT, Bộ NN&PTNT, Bộ Ngoại giao và các tổ chức phi chính phủ (WWF, WCS, CI) hỗ trợ Vườn trong mối quan hệ hợp tác với nước bạn Campuchia nhằm tìm ra các giải pháp hữu hiệu nhất để triển khai thực hiện các hoạt động NCKH, bảo vệ TNR và bảo tồn các giá trị ĐDSH vốn của Vườn và của khu vực lân cận.

PHẦN 5

KẾ HOẠCH GIÁM SÁT ĐDSH VÀ QUẢN LÝ CSDL





VƯỜN QUỐC GIA
BÙ GIA MẬP
NATIONAL PARK

XÂY DỰNG KHUNG GIÁM SÁT ĐA DẠNG SINH HỌC

Khung giám sát các loài chim, thú quan trọng tại Vườn Quốc gia Bù Gia Mập

Mục	Mô tả
Mục tiêu	Giám sát sự tồn tại của các loài chỉ thị quan trọng thông qua phân tích thông tin, số liệu thu được (quan sát, hình ảnh) trên các tuyến đã được lập sẵn và từ các bẫy ảnh được cài đặt tại các điểm cố định trong lâm phần Vườn.
Tiêu chí lựa chọn loài	IUCN, Sách Đỏ Việt Nam, NĐ64/2019/NĐ-CP, NĐ84/2021/NĐ-CP
Các hoạt động chính	<p>a. Thu thập thông tin, số liệu theo tuyến/điểm cố định và từ các bẫy ảnh đã được cài đặt tại các điểm cố định (1 lần/tháng).</p> <p>b. Phân tích thông tin, số liệu thu thập được để xác định các loài chim và thú đã được chụp (bằng bẫy ảnh).</p> <p>c. Ghi nhận tất cả các tác động của con người (nếu có).</p> <p>* Đối với loài thú linh trưởng, áp dụng phương pháp quan sát trực tiếp.</p>
Số liệu được sử dụng	<ul style="list-style-type: none"> ■ Số liệu (hình ảnh) từ các bẫy ảnh
Người thực hiện giám sát	<ul style="list-style-type: none"> ■ Kiểm lâm viên, cán bộ khoa học của Vườn
Tần suất	<ul style="list-style-type: none"> ■ 1 tháng/lần



XÂY DỰNG KHUNG GIÁM SÁT ĐA DẠNG SINH HỌC

VƯỜN QUỐC GIA
BÙ GIA MẬP
NATIONAL PARK

Khung giám sát các loài bò sát – lưỡng cư quan trọng tại Vườn Quốc gia Bù Gia Mập

Mục	Mô tả
Mục tiêu	Giám sát sự tồn tại của các loài bò sát - lưỡng cư chỉ thị quan trọng trên các tuyến đã được lập sẵn (tuyến suối).
Tiêu chí lựa chọn loài	IUCN, Sách Đỏ Việt Nam, NĐ64/2019/NĐ-CP, NĐ84/2021/NĐ-CP
Các hoạt động chính	a. Thu thập số liệu bằng phương pháp bắt gặ bằng mắt. b. Phân tích các số liệu ghi nhận được. c. Ghi nhận tất cả các tác động của con người (nếu có).
Số liệu được sử dụng	✓ Số liệu quan sát trực tiếp bằng mắt.
Người thực hiện giám sát	✓ Kiểm lâm, cán bộ khoa học của Vườn
Tần suất	✓ 3 tháng/lần



XÂY DỰNG KHUNG GIÁM SÁT ĐA DẠNG SINH HỌC

VƯỜN QUỐC GIA
BÙ GIA MẬP
NATIONAL PARK

Khung giám sát các loài thực vật quan trọng tại Vườn Quốc gia Bù Gia Mập

Mục	Mô tả
Mục tiêu	Giám sát sự tồn tại và phát triển của các loài thực vật chỉ thị quan trọng thông qua tuần tra, giám sát trên các tuyến được lựa chọn qua các hệ sinh thái rừng mục tiêu trong lâm phần Vườn.
Các hoạt động chính	<ul style="list-style-type: none"> a. Đi bộ trên các tuyến đã chọn (chiều rộng 5 m) và ghi nhận các cây chỉ thị quan trọng và vị trí của chúng. Các cây có đường kính ngang ngực (DBH) ≥ 20 cm sẽ được đo và lấy tọa độ. Các loài lan quý, hiếm sẽ được kiểm đếm số lượng cá thể. b. Kiểm tra có sự thay đổi về kích thước, số lượng và tình trạng của quần thể các loài và ghi nhận các quan sát theo mẫu định trước. c. Chụp ảnh các loài. d. Lặp lại các bước b. và c. (3 tháng/lần) nhằm kiểm tra sự tồn tại và điều kiện của tất cả các loài chỉ thị đã được xác định trước đây. e. Ghi nhận các cá thể khác của loài chỉ thị mà chưa được ghi nhận trong các cuộc điều tra trước đó. f. Ghi nhận tất cả các tác động của con người (nếu có).
Tiêu chí lựa chọn loài	IUCN, Sách Đỏ Việt Nam, NĐ64/2019/NĐ-CP, NĐ84/2021/NĐ-CP
Số liệu được sử dụng	✓ Số liệu quan trắc qua giám sát trên các tuyến đã được lựa chọn.
Người thực hiện giám sát	✓ Kiểm lâm viên, cán bộ khoa học của Vườn.
Tần suất	✓ 3 tháng/lần.

XÂY DỰNG KHUNG GIÁM SÁT ĐA DẠNG SINH HỌC

Khung giám sát các hệ sinh thái rừng và thảm thực vật rừng quan trọng tại Vườn Quốc gia Bù Gia Mập

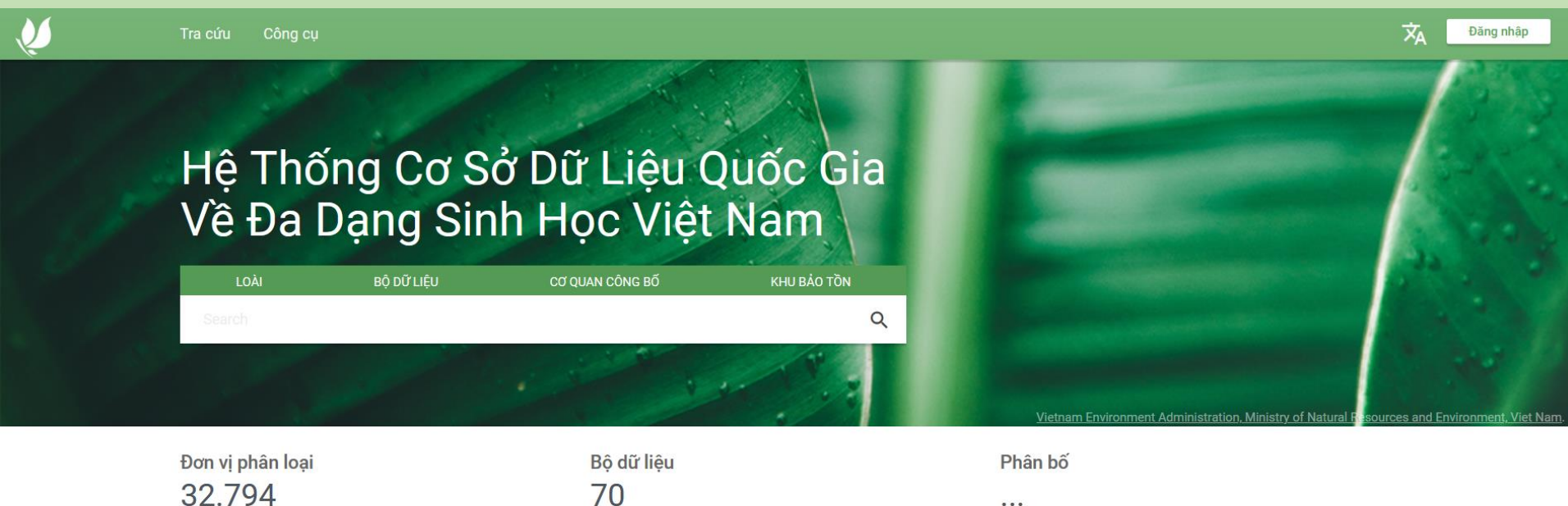
Mục	Mô tả
Mục tiêu	Giám sát các thay đổi về phân bố loài cây, biến động về diện tích và tỷ lệ che phủ cũng như sức khỏe của rừng và các loại hình sử dụng đất ở các HST quan trọng của Vườn.
Các hoạt động chính	<p>* Hàng năm:</p> <ol style="list-style-type: none"> Thu thập dữ liệu từ kết quả thực hiện công tác tuần tra, kiểm tra rừng của kiểm lâm và lực lượng nhận khoán BVR của Vườn. Phòng Khoa học và Hợp tác quốc tế xem xét, báo cáo các biến động, thay đổi về diện tích, hiện trạng của thảm phủ thực vật so với các bản đồ hiện trạng rừng gần nhất. Làm rõ các thay đổi ở các hệ sinh thái và sinh cảnh rừng quan trọng của Vườn. <p>* Định kỳ 5 năm:</p> <ol style="list-style-type: none"> Thu thập dữ liệu từ kết quả kiểm kê rừng toàn liên quan đến diện tích vùng đệm và vùng lõi của Vườn. Phân tích dữ liệu và đánh giá các biến động, thay đổi về rừng và thảm phủ thực vật ở vùng lõi và vùng đệm Làm rõ các thay đổi về độ che phủ rừng ở các hệ sinh thái, sinh cảnh rừng mục tiêu, quan trọng trong khu vực.
Số liệu được sử dụng	<ul style="list-style-type: none"> ■ Dữ liệu từ hoạt động tuần tra, giám sát của các trạm kiểm lâm. ■ Số liệu kiểm kê rừng toàn quốc (từ Sở NN&PTNT).
Nguồn dữ liệu	<ul style="list-style-type: none"> ■ Các trạm kiểm lâm của Vườn. ■ Sở NN&PTNT/Bộ NN&PTNT. ■ Hình ảnh/ video từ thực tế.
Đơn vị thực hiện giám sát	<ul style="list-style-type: none"> ■ Các trạm kiểm lâm của Vườn. ■ Phòng Khoa học và Hợp tác quốc tế của Vườn. ■ Sở NN&PTNT/Bộ NN&PTNT. ■ Các cơ quan, viện nghiên cứu trong nước.
Tần suất	<ul style="list-style-type: none"> ■ 1 – 6 tháng ■ 5 năm

ĐỊNH HƯỚNG QUẢN LÝ VÀ CHIA SẺ CƠ SỞ DỮ LIỆU ĐA DẠNG SINH HỌC

- Xây dựng và hoàn thiện trang website quản lý CSDL ĐDSH của Vườn; số hóa thông tin các loài động, thực vật của Vườn
- Xây dựng bộ tiêu bản ảnh các loài động, thực vật của Vườn và xây dựng bản đồ phân bố các loài động, thực vật quý, hiếm
- Xây dựng phần mềm ứng dụng tra cứu, quản lý thông tin đa dạng sinh học khu hệ động, thực vật trên hệ điều hành Android/iOS
- Xây dựng và hoàn thành bộ sách giới thiệu về các loài động, thực vật phổ biến, đặc trưng của Vườn Quốc gia Bù Gia Mập
- Phát hành các tờ rơi, áp phích, tranh cổ động để giới thiệu, quảng bá về đa dạng sinh học VQG Bù Gia Mập

ĐỊNH HƯỚNG QUẢN LÝ VÀ CHIA SẺ CƠ SỞ DỮ LIỆU ĐA DẠNG SINH HỌC

Cơ sở dữ liệu về đa dạng sinh học VQG Bù Gia Mập sẽ được sử dụng để tích hợp, kết nối liên thông, chia sẻ và khai thác sử dụng cùng với Hệ thống thông tin, Cơ sở dữ liệu đa dạng sinh học của tỉnh Bình Phước và Hệ thống Cơ sở dữ liệu đa dạng sinh học quốc gia NBDS (Vietnam National Biodiversity Database System)



The screenshot shows the user interface of the National Biodiversity Database System (NBDS). At the top, there is a green navigation bar with a logo on the left, the text "Tra cứu" (Search) and "Công cụ" (Tools) in the center, and a search icon and "Đăng nhập" (Login) button on the right. Below the navigation bar is a large green banner with the text "Hệ Thống Cơ Sở Dữ Liệu Quốc Gia Về Đa Dạng Sinh Học Việt Nam" (National Biodiversity Database System of Vietnam). Underneath the banner is a search bar with the word "Search" and a magnifying glass icon. Below the search bar are four tabs: "LOÀI" (Species), "BỘ DỮ LIỆU" (Database), "CƠ QUAN CÔNG BỐ" (Publishing Agency), and "KHU BẢO TỒN" (Conservation Area). At the bottom of the interface, there are three statistics: "Đơn vị phân loại" (Classification Unit) with the value 32.794, "Bộ dữ liệu" (Database) with the value 70, and "Phân bố" (Distribution) with three dots.

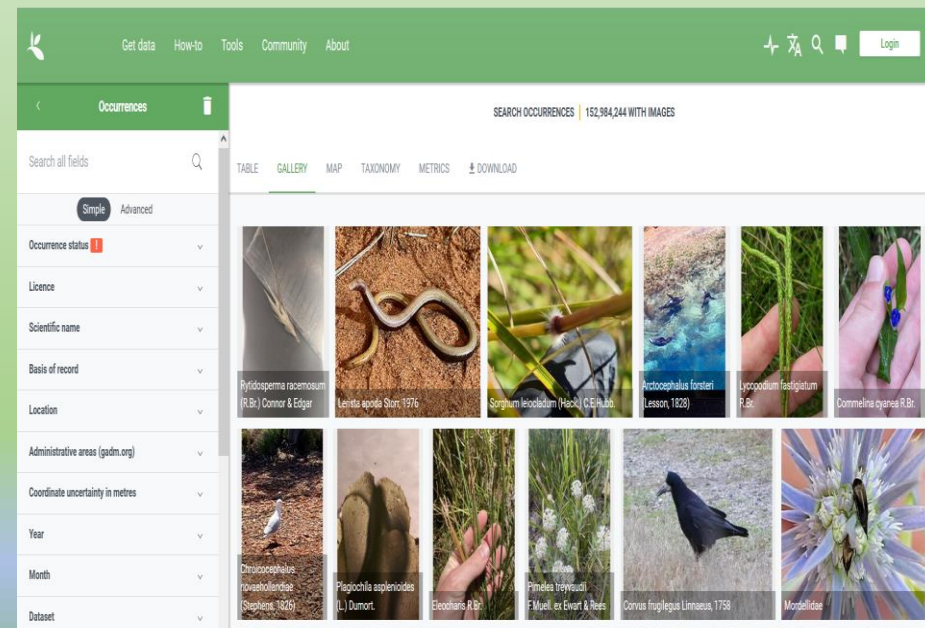
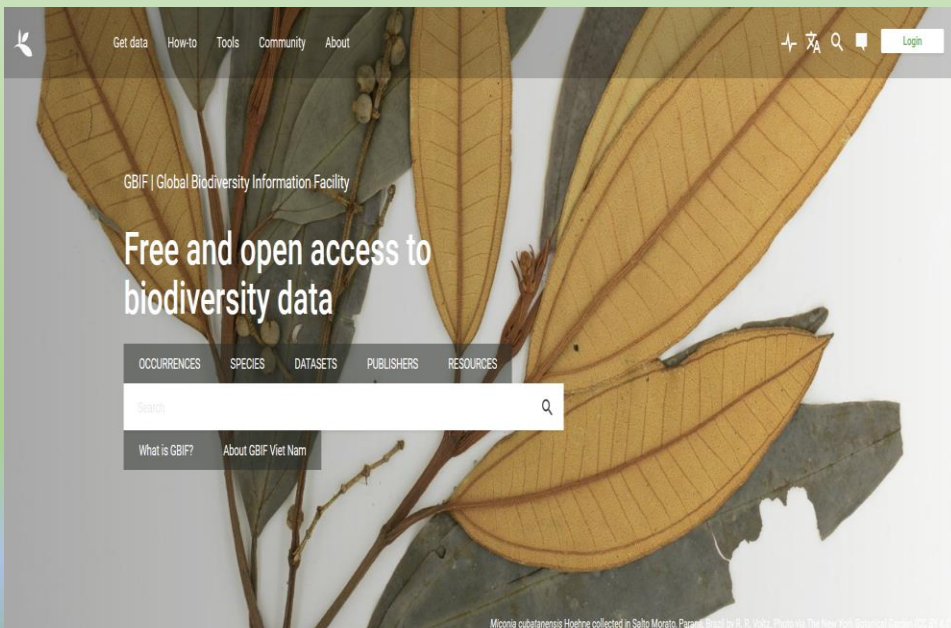
Đơn vị phân loại
32.794

Bộ dữ liệu
70

Phân bố
...

ĐỊNH HƯỚNG QUẢN LÝ VÀ CHIA SẺ CƠ SỞ DỮ LIỆU ĐA DẠNG SINH HỌC

Cơ sở dữ liệu về ĐDSH của VQG Bù Gia Mập có thể được sử dụng để trao đổi, chia sẻ thông qua Phần mềm cơ sở dữ liệu bảo tồn ĐDSH hoặc có thể được trao đổi, chia sẻ thông tin trên internet qua Hệ thống thông tin đa dạng sinh học toàn cầu (Global Biodiversity Information Facility)





BỘ GIA MẠP

XIN CHÂN THÀNH CẢM ƠN !